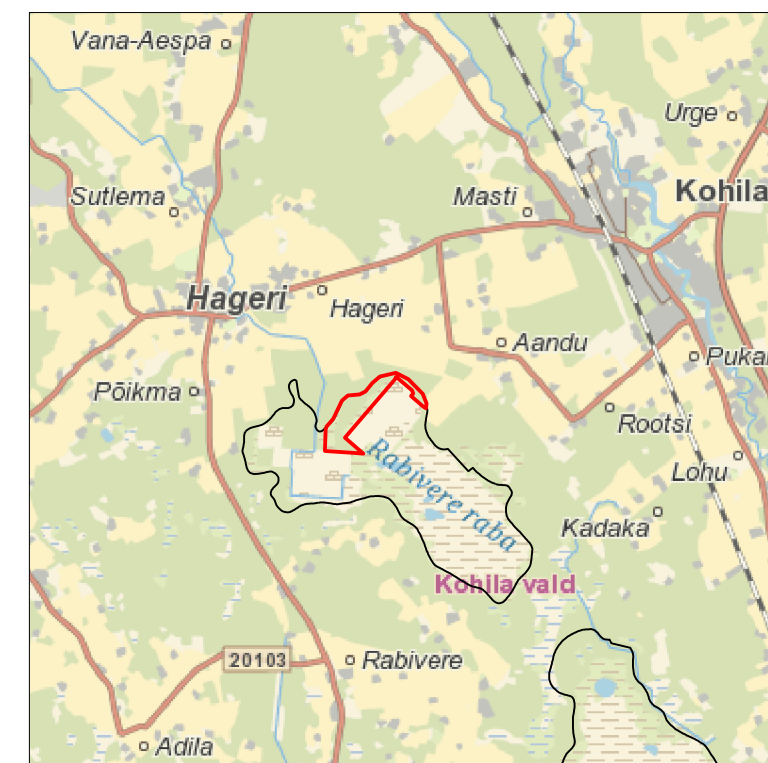
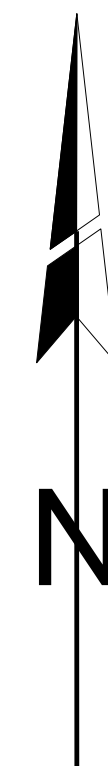


ASENDIPLAAN
M 1 : 100 000



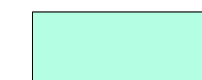
Kaardileht nr 633 Tallinn

Väljalaskme seirepunkti koordinaadid

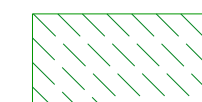
Nr	X	Y
1	6 557 033	539 094

• 1

Seirepunkt (sõltuvalt settetiigi tegelikust asukohast)



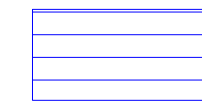
Valgala



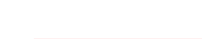
Rabivere maastikukaitseala



Maaparandushoiuala



Ranna või kalda piiranguvöönd



Mäeeraldise piir



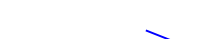
Mäeeraldise teenindusmaa piir



Hagudi maardla piir (asendiplaanil) (registrkaart nr 251)



Katastriüksuse nimi, piir ja tunnus



Voolusuund



Perspektiivne eesvool/kraav



Settetiigi võimalik asukoht

Märkused:

- Plaani koostamisel on kasutatud:
 - Maa-ameti väljastatud katastriüksuste piirandmeid (seisuga 08.04.2024. a);
 - Maa-ameti aluskaartide avalikku WMS-teenust (must-valge põhikaart, kitsenduste andmed).
- Kasutatud tarkvara: Bentley PowerCivil for Baltics V8i (litsents: 70000661800020).

Objekti nimetus ja aadress Rabivere II turbatootmisala Rapla vald, Rapla maakond		Joonise sisu Veeloa taotluse plaan	
Loa omanik Rapla Turvas OÜ Tallinna mnt 22, 79512 Rapla info@raplaturvas.ee		Kristjan Kuuse <i>/allkirjastatud digitaalselt/</i>	
OÜ Inseneribüroo STEIGER Männiku tee 104, 11216 Tallinn +372 668 1011, info@steiger.ee		Koostas Tetiana Dakhno <i>/allkirjastatud digitaalselt/</i>	Kuupäev 17.12.2024
		Kinnitas Erki Vaguri <i>/allkirjastatud digitaalselt/</i>	Töö nr 24/4774

